



vanity4
Italian contemporary furniture

Scegli la casa che vuoi vivere.
Choose the house you want to live in.



VANITY

Italian contemporary furniture

Scegli la casa che vuoi vivere.
Choose the house you want to live in.

VANITY
Italian contemporary furniture



Scegli la casa che vuoi vivere. Choose the house you want to live in.



2



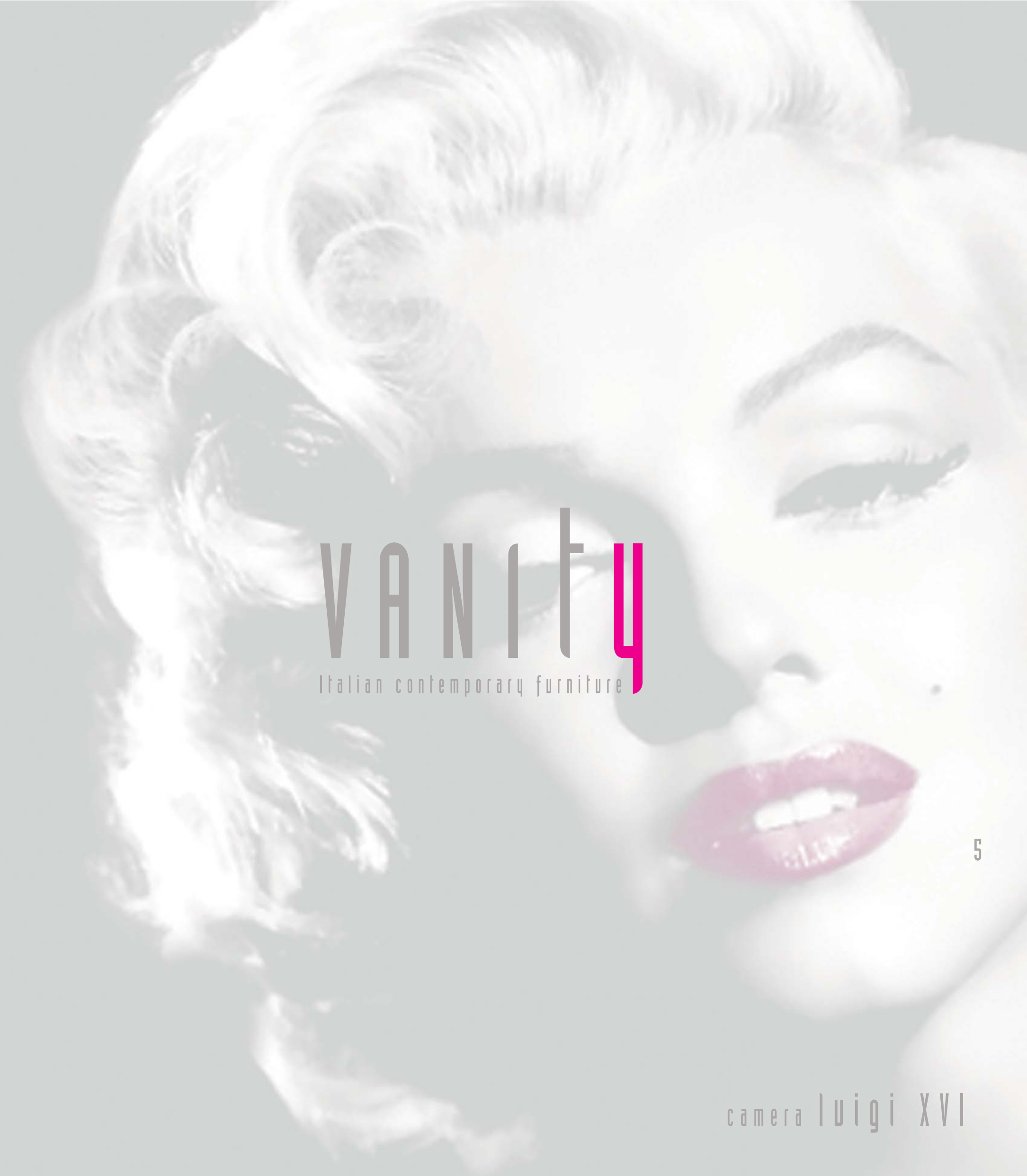
3



Scegli la casa che vuoi vivere. Choose the house you want to live in.



4



VANITY
Italian contemporary furniture

5

camera luigi XVI





ARTICOLO | 1052
Comò laccato 5 cassetti.
Finitura K08 con dettagli
foglia oro e maniglie Swarovski.

Lacquered 5-drawer chest.
K08 finish with gold-leaf
details and Swarovski handles.

cm. L.135 P.63 H.103

ARTICOLO | 1056
Specchiera rettangolare laccata.
Finitura K08 con dettagli
foglia oro.

Lacquered rectangular mirror.
K08 finish with gold-leaf details.

cm. L.121 P.4 H.97



ARTICOLO | 1053

Comodino laccato 3 cassetti.
Finitura K08 con dettagli
foglia oro e maniglie Swarovski.

Lacquered 3-drawer bedside.
K08 finish with gold-leaf
details and Swarovski handles.

cm. L.56 P.39 H.74

ARTICOLO | 1055

Poltrona con finitura foglia oro
e rivestimento ecopelle art. Balena 6089.

Armchair with gold-leaf finish
and art. Balena 6089 ecoleather.





ARTICOLO | 1057

Letto matrimoniale laccato
con testiera ecopelle art. Balena 6089.
Finitura K08 con dettagli foglia oro.

Lacquered double bed
with art. Balena 6089 ecoleather headboard.
K08 finish with gold-leaf details.

cm. L.170 P.215 H.130



ARTICOLO | 1053

Comodino laccato 3 cassetti.
Finitura K08 con dettagli
foglia oro e maniglie Swarovski.

Lacquered 3-drawer bedside table.
K08 finish with gold-leaf
details and Swarovski handles.

cm. L.56 P.39 H.74

ARTICOLO | 1057

Letto matrimoniale laccato
con testiera ecopelle art. Balena 6089.
Finitura K08 con dettagli foglia oro.

Lacquered double bed with art. Balena
6089 ecoleather headboard.
K08 finish with gold-leaf details.

cm. L.170 P.215 H.130





ARTICOLO | 1050

Armadio laccato con 4 cassetti.
Schienale rivestito in tessuto e specchio
interno. Finitura K08 con dettagli foglia oro
e maniglie Swarovski.

Lacquered wardrobe with 4 drawers.
Back covered with fabric and mirror
inside. K08 finish with gold-leaf
details and Swarovski handles.

cm. L.295 P.66 H.246



ARTICOLO | 1050

Armadio laccato con 4 cassetti.
Schienale rivestito in tessuto e specchio
interno. Finitura K08 con dettagli foglia oro
e maniglie Swarovski.

Lacquered wardrobe with 4 drawers.
Back covered with fabric and mirror
inside. K08 finish with gold-leaf
details and Swarovski handles.

18

cm. L.295 P.66 H.246

VANITY
Italian contemporary furniture



19



Scegli la casa che vuoi vivere. Choose the house you want to live in.





22

23

VANITY camera glamour rovere
Italian contemporary furniture



24

ARTICOLO | 1321R

Comò in rovere 3 cassetti.
Finitura R01 + R04.

Oak 3-drawer chest.
R01 + R04 finish.

cm. L.131 P.55 H.96



25

ARTICOLO | 1321R

Comò in rovere 3 cassetti.
Finitura R01 + R04.

Oak 3-drawer chest.
R01 + R04 finish.

cm. L.131 P.55 H.96

ARTICOLO | 1323R

Specchiera rettangolare in rovere.
Finitura R04.

Oak rectangular mirror.
R04 finish.

cm. L.110 P.3 H.85

ARTICOLO | 1322R

Comodino in rovere 2 cassetti.
Finitura R01 + R04.

Oak 2-drawer bedside.
R01 + R04 finish.

cm. L.55 P.38 H.52





ARTICOLO | 1124R-A
Letto matrimoniale in rovere con testiera
ecopelle art. Balena 6091. Finitura R04.

Oak double bed with art. Balena 6091
ecoleather headboard. R04 finish.

cm. L.193 P.206 H.135

ARTICOLO | 1322R

Comodino in rovere 2 cassetti.
Finitura R01 + R04.

Oak 2-drawer bedside.
R01 + R04 finish.

cm. L.55 P.38 H.52

ARTICOLO | 1124R-D

Letto matrimoniale in rovere
con testiera traforata. Finitura R04.

Oak double bed with fretwork
panel headboard. R04 finish.

cm. L.193 P.206 H.135

VANIT 4
Italian contemporary furniture





ARTICOLO | 1320R

Armadio in rovere 3 porte scorrevoli.
Finitura R01 + R04.

Oak wardrobe with 3 sliding doors.
R01 + R04 finish.

cm. L.290 P.67 H.250

ARTICOLO | 1320R-B

Armadio in rovere 3 porte scorrevoli
con specchi sull'anta centrale.
Finitura R01 + R04.

Oak wardrobe with 3 sliding doors
and mirrors on the central one.
R01 + R04 finish.

cm. L.290 P.67 H.250



ARTICOLO | 1320R

Armadio in rovere 3 porte scorrevoli.
Finitura R01 + R04.

Oak wardrobe with 3 sliding doors.
R01 + R04 finish.

34

cm. L.290 P.67 H.250

VANITY
Italian contemporary furniture



35

36



37

VANITY camera glamour noce
Italian contemporary furniture

ARTICOLO | 1321N

Comò in noce 3 cassetti.
Finitura K08 + P.

Walnut 3-drawer chest.
K08 + P finish.

cm. L.131 P.55 H.96

ARTICOLO | 1323N

Specchiera rettangolare in noce.
Finitura K08.

Walnut rectangular mirror.
K08 finish.

cm. L.110 P.3 H.85

ARTICOLO | 1322N

Comodino in noce 2 cassetti.
Finitura K08 + P.

Walnut 2-drawer bedside.
K08 + P finish.

cm. L.55 P.38 H.52

ARTICOLO | 1324N-B

Letto matrimoniale in noce con testiera
ecopelle art. Balena 6091. Finitura K08.

Walnut double bed with art. Balena 6091
ecoleather headboard. K08 finish.

cm. L.193 P.206 H.135

VANITY
Italian contemporary furniture



ARTICOLO | 1322N

Comodino in noce 2 cassetti.
Finitura K08 + P.

Walnut 2-drawer bedside.
K08 + P finish.

cm. L.55 P.38 H.52

ARTICOLO | 1324N-E

Letto matrimoniale in noce
con testiera legno. Finitura K08 + P.

Walnut double bed with wood panel
headboard. K08 + P finish.

cm. L.193 P.206 H.135





ARTICOLO | 1320N-B

Armadio in noce 3 porte scorrevoli
con specchi sull'anta centrale.
Finitura K08 + P.

Walnut wardrobe with 3 sliding doors,
and mirrors on the central one.
K08 + P finish.

cm. L.297 P.67 H.250





ARTICOLO | 1320N

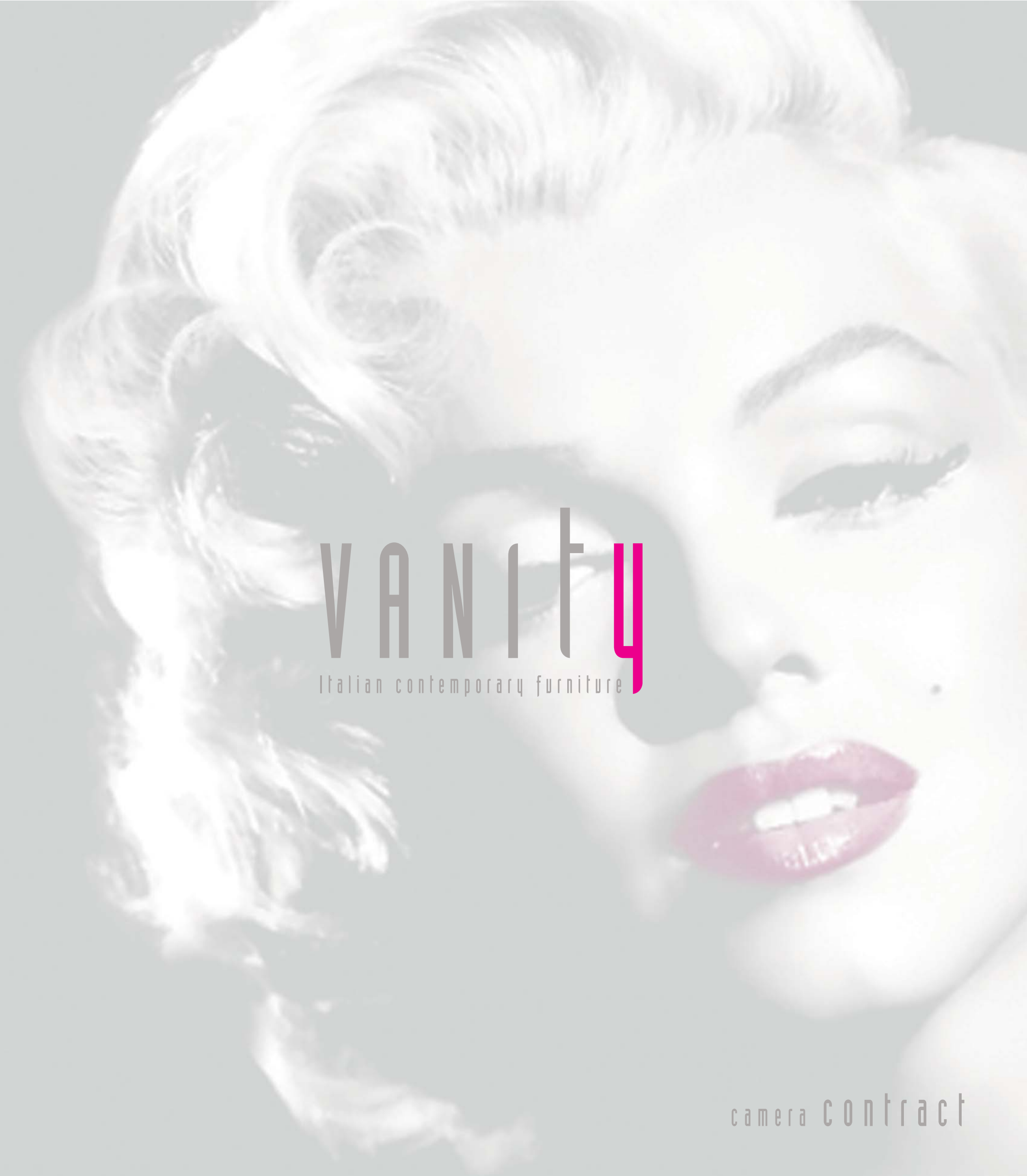
Armadio in noce 3 porte scorrevoli.
Finitura K08 + P.

Walnut wardrobe with 3 sliding doors.
K08 + P finish.

cm. L.297 P.67 H.250



Scegli la casa che vuoi vivere. Choose the house you want to live in.



VANITY
Italian contemporary furniture

camera contract





ARTICOLO | H04

Panca portavaligie.
Finitura K08 + P.

Luggage rack.
K08 + P finish.

cm. L.70 P.45 H.55

ARTICOLO | H05

Specchiera rettangolare.
Finitura K08.

Rectangular mirror.
K08 finish.

cm. L.60 P.3 H.150





ARTICOLO | H01-C

Testiera letto con imbottitura
microfibra art. F032.09. Finitura K08.

Double headboard padded
with art. F032.09 microfiber. K08 finish.

cm. L.193 P.6 H.135

ARTICOLO | H02

Comodino 1 cassetto.
Finitura K08 + P.

1-drawer bedside.
K08 + P finish.

cm. L.50 P.40 H.50



ARTICOLO | H03

Scrivania porta frigo.
Finitura K08+P.

Writing desk with refrigerator door.
K08 + P finish.

cm. L.150 P.50 H.80

ARTICOLO | 1118

Sedia con schienale imbottito.
Finitura K08.

Chair with padded back.
K08 finish.

ARTICOLO | H04

Panca portavaligie.
Finitura K08 + P.

Luggage rack.
K08 + P finish.

cm. L.70 P.45 H.55

ARTICOLO | H05

Specchiera rettangolare.
Finitura K08.

Rectangular mirror.
K08 finish.

cm. L.60 P.3 H.150

54



55



56

ARTICOLO | H06
Armadio 2 porte.
Finitura K08.

2-door wardrobe.
K08 finish.

cm. L.125 P.60 H.204



57



ARTICOLO | P19
Porta laccata.
Finitura K08.

Lacquered door.
K08 finish.

L.113 P.11 H.226

SCHEMA PRODOTTO

Camera Luigi XVI. Pag. 4 > 19

- > **La struttura portante, i telai delle porte e le facciate dei cassetti** sono realizzati in legno massello di toupilier.
- > **Le parti interne dei cassetti** sono costruite con legno massello di frassino.
- > **I fianchi** sono realizzati in listellare mentre **gli specchi delle porte** sono in multistrato.
- > **I piani** dei mobili sono costruiti parte in toupilier massello e parte in listellare impiallacciato.
- > **Gli schienali, le parti interne e i ripiani** sono realizzati in multistrato o listellare impiallacciato con legno tanganica.
- > **La laccatura** è eseguita con prodotti che rispettano le norme Cee.
- > **I dettagli dorati** sono realizzati a mano con foglia oro.
- > **Le maniglie ed i pomelli** sono decorati con cristalli Swarovski autentici.

Camera Glamour (Versione Rovere) Pag. 20 > 35

- > **La struttura portante** è realizzata in legno massello di rovere e listellare placcato rovere.
- > **I telai delle porte** sono in legno massello di rovere.
- > **Le facciate dei cassetti** sono in listellare placcato rovere.
- > **Le parti interne dei cassetti e i cassetti interni dell'armadio** sono costruiti con legno massello di frassino.
- > **I fianchi** sono realizzati in rovere massello e listellare placcato rovere.
- > **Gli specchi delle porte** sono in multistrato placcato rovere.
- > **I piani** dei mobili sono costruiti parte in rovere massello e parte in listellare impiallacciato rovere.
- > **Gli schienali, le parti interne e i ripiani a vista** sono realizzati in multistrato o listellare impiallacciato con legno di rovere.
- > **La verniciatura e la laccatura** sono eseguite con prodotti che rispettano le norme Cee.
Nella versioni lucidate, la finitura a gommalacca è realizzata attraverso molteplici passaggi e successivamente il mobile viene ripassato a mano con cera d'api.

Camera Glamour (Versione Noce) Pag. 36 > 45

- > **La struttura portante** è realizzata in legno massello di noce americano e listellare placcato noce.
- > **I telai delle porte** sono in legno massello di noce americano.
- > **Le facciate dei cassetti** sono in listellare placcato noce.
- > **Le parti interne dei cassetti e i cassetti interni dell'armadio** sono costruiti con legno massello di frassino.
- > **I fianchi** sono realizzati in noce americano massello e listellare placcato noce.
- > **Gli specchi delle porte** sono in multistrato placcato noce.
- > **I piani** dei mobili sono costruiti parte in noce massello e parte in listellare impiallacciato noce.
- > **Gli schienali, le parti interne e i ripiani** sono realizzati in multistrato o listellare impiallacciato con legno tanganica.
- > **La verniciatura e la laccatura** sono eseguite con prodotti che rispettano le norme Cee.
Nella versioni lucidate, la finitura a gommalacca è realizzata attraverso molteplici passaggi e successivamente il mobile viene ripassato a mano con cera d'api.

Camera Contract Pag. 46 > 59

- > **La struttura portante** è realizzata in legno massello di toupilier e listellare impiallacciato con legno tanganica.
- > **I telai delle porte** sono in legno massello di toupilier.
- > **I cassetti** sono costruiti in legno massello di toupilier e i fondi dei medesimi sono in multistrato.
- > **I fianchi** sono realizzati in toupilier massello e listellare placcato tanganica.
- > **Gli specchi delle porte** sono realizzati in multistrato placcato tanganica.
- > **I piani** dei mobili sono costruiti parte in noce massello e parte in listellare impiallacciato noce.
- > **Gli schienali, le parti interne e i ripiani** sono realizzati in listellare o multistrato impiallacciato con legno tanganica.
- > **La verniciatura e la laccatura** sono eseguite con prodotti che rispettano le norme Cee.
Nella versioni lucidate, la finitura a gommalacca è realizzata attraverso molteplici passaggi e successivamente il mobile viene ripassato a mano con cera d'api.

PRODUCT DETAILS

Luis XVI Bedroom. Pag. 4 > 19

- > **The framework, the doors' frames and the drawers' front sides** are made of solid toupilier wood.
- > **The drawers' internal sides** are made of solid ash wood.
- > **The lateral sides** are made of blockboard and the **doors' panels** are made of multilayer.
- > **The tops** are made of solid toupilier wood and blockboard.
- > **The back sides, the internal boards and the shelves** are made of tanganica veneer multilayer or blockboard.
- > **The polishing** is carried out using products in observance of Eec regulations.
- > **Golden details** are made by hand using gold-leaf.
- > **Handles and knobs** are made with original Swarovski crystals.

Glamour Bedroom (Oak Version) Pag. 20 > 35

- > **The framework** is made of solid oak wood and oak veneer blockboard.
- > **The doors' frame** are made of solid oak wood.
- > **The drawers' front side** are made of oak veneer blockboard.
- > **The drawers' internal sides and the drawers inside the wardrobe** are made of solid ash wood.
- > **The lateral sides** are made of solid oak wood and oak veneer blockboard.
- > **The doors' panels** are made of oak veneer multilayer.
- > **The tops** are made of solid oak wood and oak veneer blockboard.
- > **The back sides, the internal boards and the shelves** are made of oak veneer multilayer or blockboard.
- > **The polishing** is carried out using products in observance of Eec regulations.
The shellac finish coating is applied with several stages before being hand-polished with beeswax.

Glamour Bedroom (Walnut Version) Pag. 36 > 45

- > **The framework** is made of solid American walnut wood and walnut veneer blockboard.
- > **The doors' frame** are made of solid American walnut wood.
- > **The drawers' front side** are made of walnut veneer blockboard.
- > **The drawers' internal sides and the drawers inside the wardrobe** are made of solid ash wood.
- > **The lateral sides** are made of solid American walnut wood and walnut veneer blockboard.
- > **The doors' panels** are made of walnut veneer multilayer.
- > **The tops** are made of solid walnut wood and walnut veneer blockboard.
- > **The back sides, the internal boards and the shelves** are made of tanganica veneer multilayer or blockboard.
- > **The polishing** is carried out using products in observance of Eec regulations.
The shellac finish coating is applied with several stages before being hand-polished with beeswax.

Contract Bedroom Pag. 46 > 59

- > **The framework** is made of solid toupilier wood and tanganica veneer blockboard.
- > **The doors' frames** are made of solid toupilier wood.
- > **The drawers** are made of solid toupilier wood and the drawers' bottoms are in tanganica veneer multilayer.
- > **The lateral sides** are made of solid toupilier wood and tanganica veneer blockboard.
- > **The doors' panels** are made of tanganica veneer multilayer.
- > **The tops** are made of solid walnut wood and walnut veneer blockboard.
- > **The back sides, the internal boards and the shelves** are made of tanganica veneer multilayer and blockboard.
- > **The polishing** is carried out using ecological products in observance of Eec regulations.
The shellac finish coating is applied with several stages before being hand-polished with beeswax.

FINITURE DISPONIBILI PER LE VERSIONI IN NOCE. Available finishes for walnut wood versions.

FINITURE NOCE LUCIDATO. Polished walnut wood finishes.



P | Noce Provenza. Provenza Walnut.



B | Noce Biondo. Blonde Walnut.



S | Noce Scuro. Dark Walnut.

Tutte le finiture, sia quelle lucidate sia quelle colorate, presentano un lieve effetto di invecchiamento determinato dalla presenza di piccoli fori sulle superfici. La finitura NOCE PROVENZA, a differenza delle altre varianti lucidate, presenta un effetto di invecchiamento più marcato.

All the finishes, both polished and coloured, have a light aging effect given by little holes on the surfaces. PROVENZA WALNUT finish has a more marked aging effect than the other polished ones.

FINITURE NOCE COLORATO. Coloured walnut wood finishes.



K02 | Nero Spazzolato. Brushed Black.



K08 | Avorio Spazzolato. Brushed Ivory.



K09 | Crema Spazzolato. Brushed Cream.



K10 | Bianco Spazzolato. Brushed White.



K11 | Argento Spazzolato. Brushed Silver.



K12 | Grigio Spazzolato. Brushed Grey.

FINITURE DISPONIBILI PER LE VERSIONI IN ROVERE. Available finishes for oak wood versions.

FINITURE ROVERE. Oak wood finishes.



R01 | Rovere chiaro con patina grigia.
Light oak with gray glossy.



R02 | Rovere biondo. Blonde oak.



R03 | Rovere moro. Dark oak.



R04 | Rovere laccato bianco con patina grigia.
Lacquered white oak with gray glossy.



R05 | Rovere laccato bianco trasparente.
Oak lacquered white transparent.

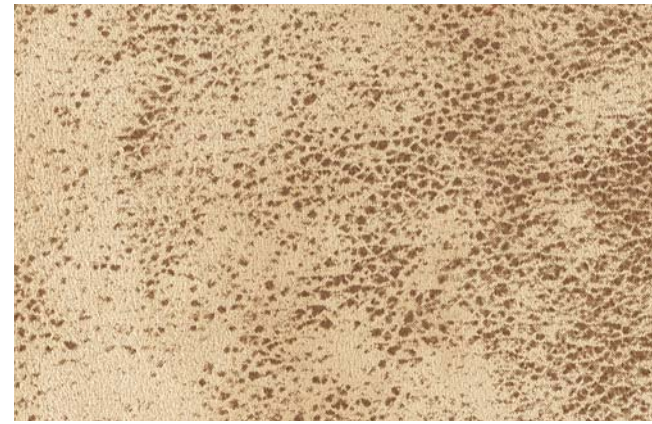


R06 | Rovere laccato avorio trasparente.
Oak lacquered ivory transparent.

RIVESTIMENTI PER LE TESTIERE DEI LETTI. Coatings for headboards.

Le testiere dei letti possono essere rivestite con ecopelle o microfibra disponibili in diverse colorazioni.
The bedheads can be covered with eco-leather or microfibre available in different colours.

MICROFIBRA. Microfibre.



F 032. 09 | Microfibra. Microfibre.



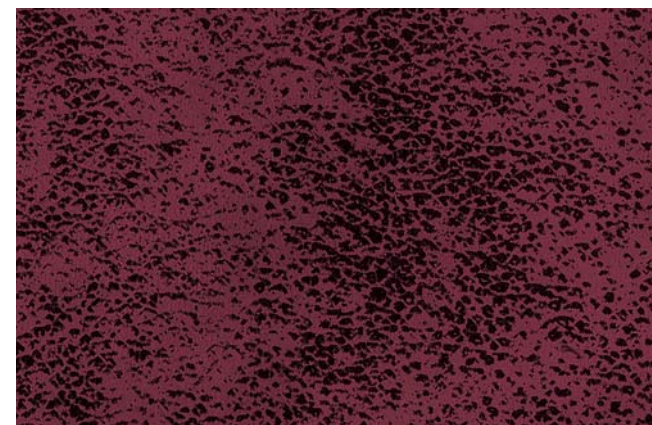
F 032. 10 | Microfibra. Microfibre.



F 032. 01 | Microfibra. Microfibre.



F 032. 06 | Microfibra. Microfibre.



F 032. 03 | Microfibra. Microfibre.



F 032. 04 | Microfibra. Microfibre.

ECOPELLE. Eco-leather.



ART. | Balena 6089



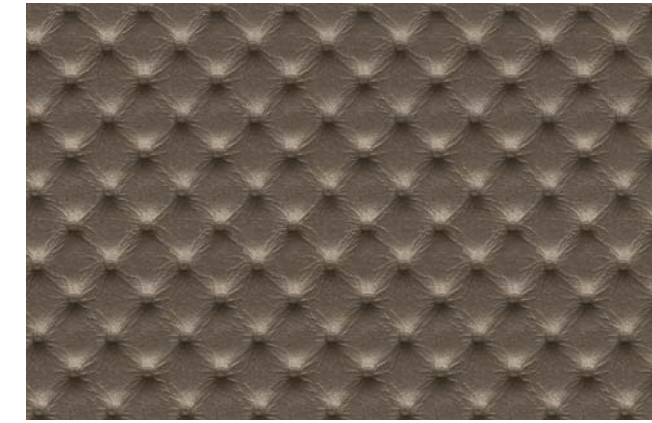
ART. | Balena 6091



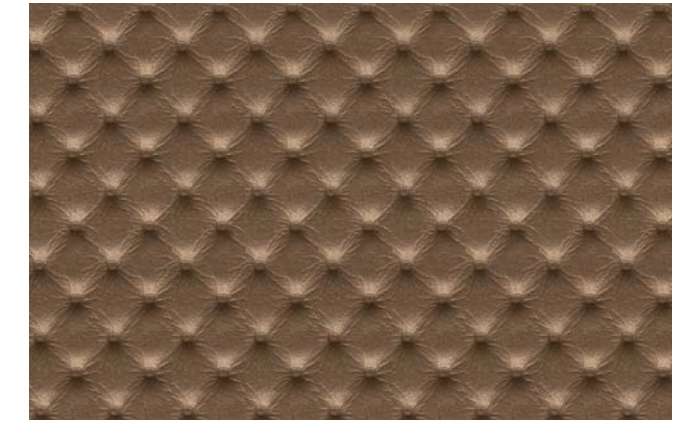
ART. | Balena 1179



ART. | Incisa 06



ART. | Incisa 08



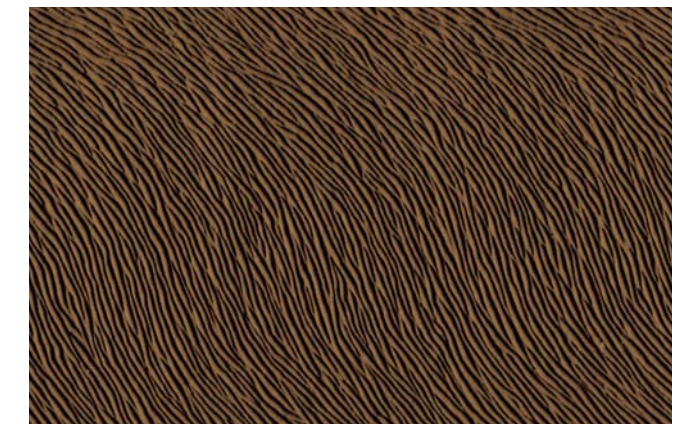
ART. | Incisa 09



ART. | Incisa 12



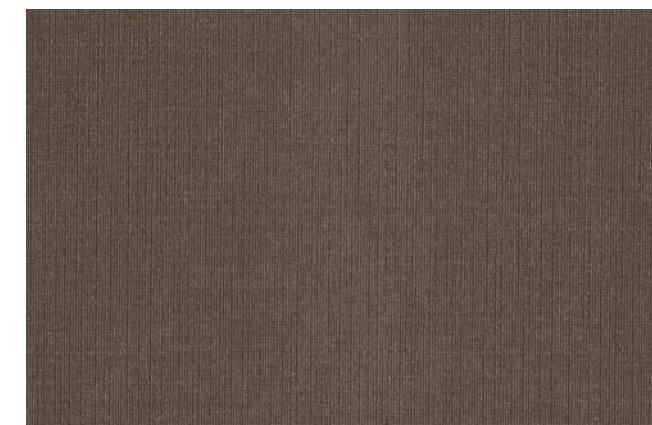
ART. | Incisa 13



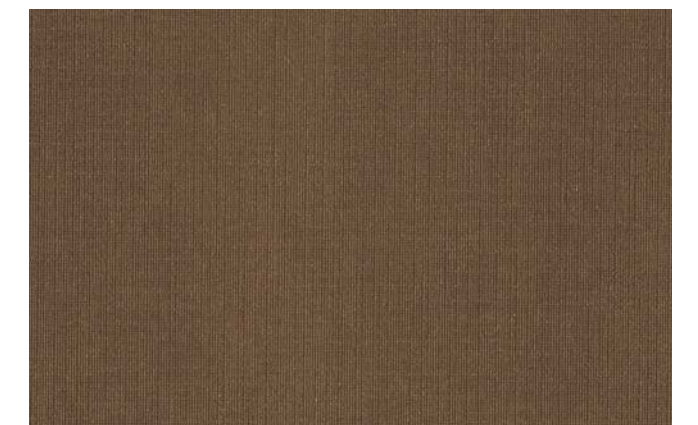
ART. | Incisa 14



ART. | Incisa 17



ART. | Incisa 18



ART. | Incisa 19



ART. | Incisa 21



ART. | Incisa 22



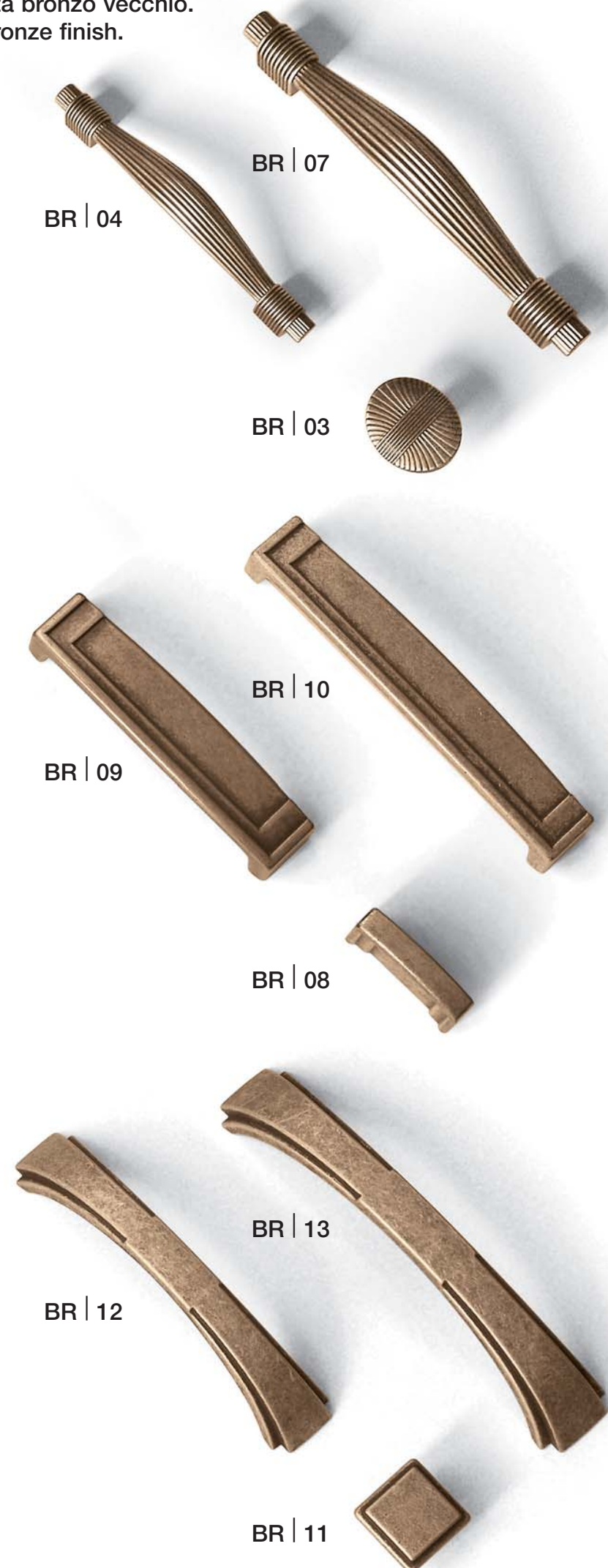
ART. | Incisa 23

LA FERRAMENTA. Metal Accessories.

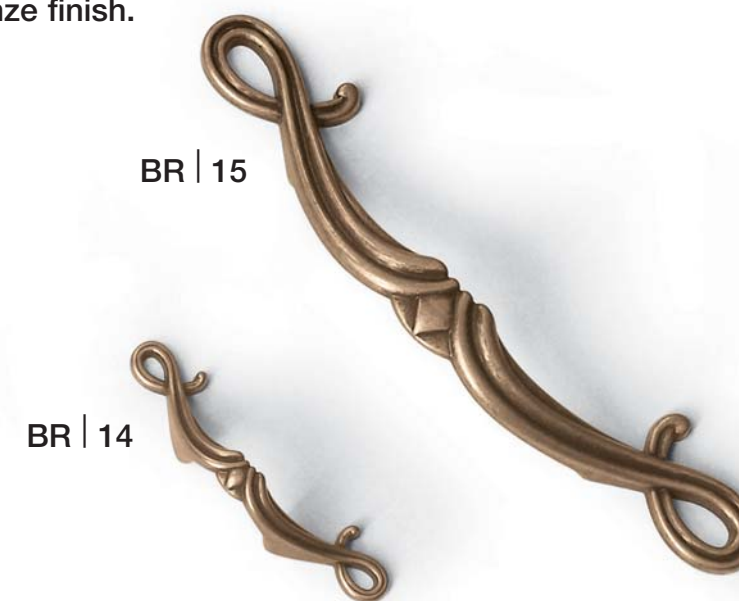
Finitura argento vecchio.
Old silver finish.



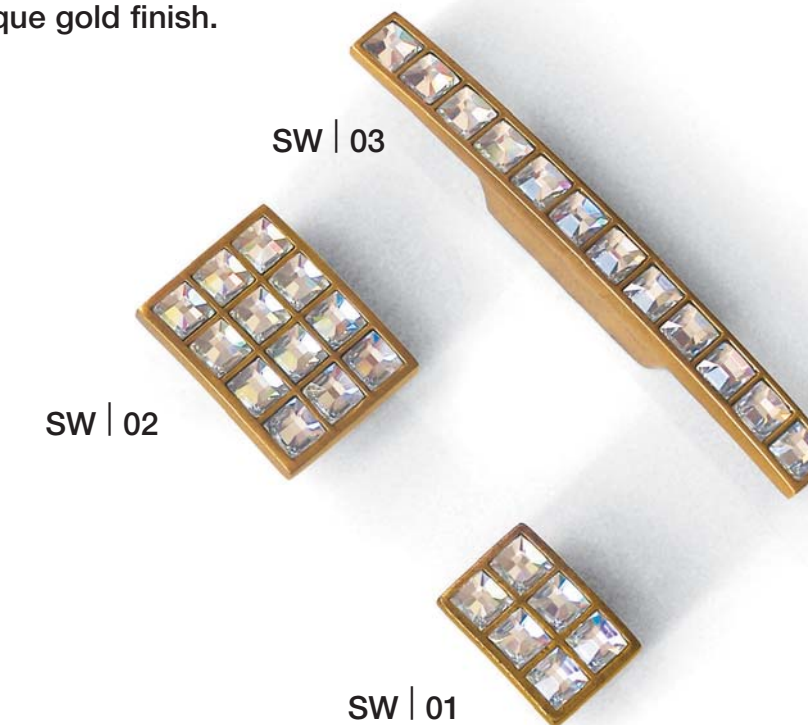
Finitura bronzo vecchio.
Old bronze finish.



Finitura bronzo vecchio.
Old bronze finish.



Finitura oro anticato.
Antique gold finish.



I pomelli e le maniglie SW01, SW02 e SW03 sono decorati con cristalli Swarovski autentici.
La scelta di questi articoli, ove non previsti di serie, determinerà un aumento sul prezzo di listino.

The knobs and handles SW01, SW02 and SW03 are decorated with genuine Swarovski crystals.
The choice of these items, if not provided as standard, will increase the list price.

Questo catalogo è di proprietà della ditta F.lli Corso e viene dato in uso esclusivamente ai rivenditori autorizzati.
Qualsiasi uso da parte di persone non autorizzate è perseguibile secondo i termini previsti dalla legge.
È vietata la riproduzione e l'alterazione, anche in forma digitale, delle fotografie e dei marchi riprodotti nel catalogo.
Le eventuali differenze nei colori stampati non possono essere considerate difetti.

The copyright of this catalogue belongs exclusively to F.lli Corso company.
It is for the exclusive use of registered customers only.
All contents are copyrighted.
The contents may not be reproduced in whole or in part without written consent of copyright owner.
We cannot accept any complaint on difference from the colours printed in this catalogue.

CREDITS + Credits
Ideazione grafica e impaginazione.
Concept and design.



COPYRIGHT © 2008 F.lli CORSO
TUTTI I DIRITTI RISERVATI + All rights reserved

●○● FABBRICATI IN ITALIA + Made in Italy

CORSO

F.lli Corso s.r.l.

- ▶ Via Merle, 1060 interno 3
37050 Isola Rizza (Verona)
Telefono +39 045 6948013
Telefax +39 045 7102099
- ▶ E-mail: info@mobilicorso.it
- ▶ <http://www.mobilicorso.it>

CORSO

F.lli Corso s.r.l.

▶ Via Merle, 1060 interno 3

37050 Isola Rizza (Verona)

Telefono +39 045 6948013

Telefax +39 045 7102099

▶ E-mail: info@mobilicorso.it

▶ <http://www.mobilicorso.it>